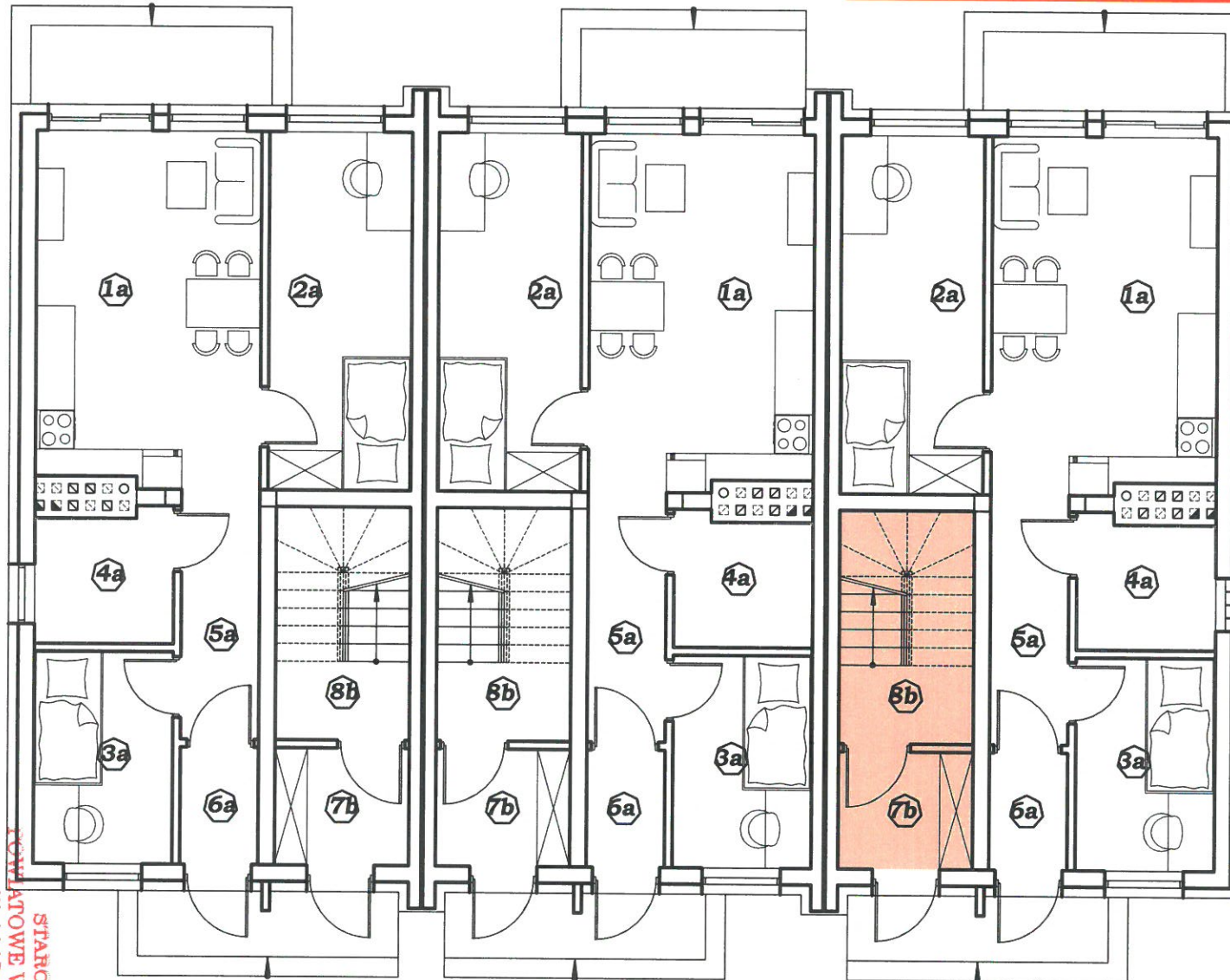


**BUDYNEK NR 97**

**MARKI, UL. LISA KULI**  
**BUDYNEK NR 97A**

**BUDYNEK NR 97B**



**RZUT PARTERU**

**BUDYNEK 97, 97A, 97B**  
**(DLA WSZYSTKICH TAKIE SAME)**  
**POWIERZCHNIA PARTERU**

**Lokal 1**

- 1a. Salon z aneksem kuchennym 18,33 m<sup>2</sup>
- 2a. Pokój 11,77 m<sup>2</sup>
- 3a. Pokój 6,76 m<sup>2</sup>
- 4a. Łazienka 3,92 m<sup>2</sup>
- 5a. Komunikacja 4,45 m<sup>2</sup>
- 6a. Wiatrołap 2,07 m<sup>2</sup>

**RAZEM: 47,30 m<sup>2</sup>**

**POWIERZCHNIA UŻYTKOWA: 47,30 m<sup>2</sup>**

**Lokal 2 - 118,72 m<sup>2</sup>**

- 7b. Wiatrołap 3,59 m<sup>2</sup>
- 8b. Schody 3,57 m<sup>2</sup>

**RAZEM: 7,16 m<sup>2</sup>**

**POWIERZCHNIA UŻYTKOWA: 7,16 m<sup>2</sup>**

ADRES
MARKI 05-270, UL. LISA KULI dz.nr ew. 81/2, obr.ew. 04-11
INWESTOR
Manese Pisarscy Sp. z o.o. ul.Zajączka 26A, 05-270 Marki

**ZA ZGODNOŚĆ**  
**ZE STANEM FAKTYCZNYM**  
**10.12.2025r.**

mgr inż. arch. Janusz Szymański  
upr. bud. nr St-546/83  
w specjalności architektonicznej  
do projektowania bez ograniczeń

Wymiary pomieszczeń i lokalizację urządzeń  
podano na podstawie projektu budowlanego.  
Wymiary podano zgodnie z normą  
PN-ISO 9836:2017

MARKI, UL. LISA KULI  
BUDYNEK NR 97 BUDYNEK NR 97A

**BUDYNEK NR 97B**

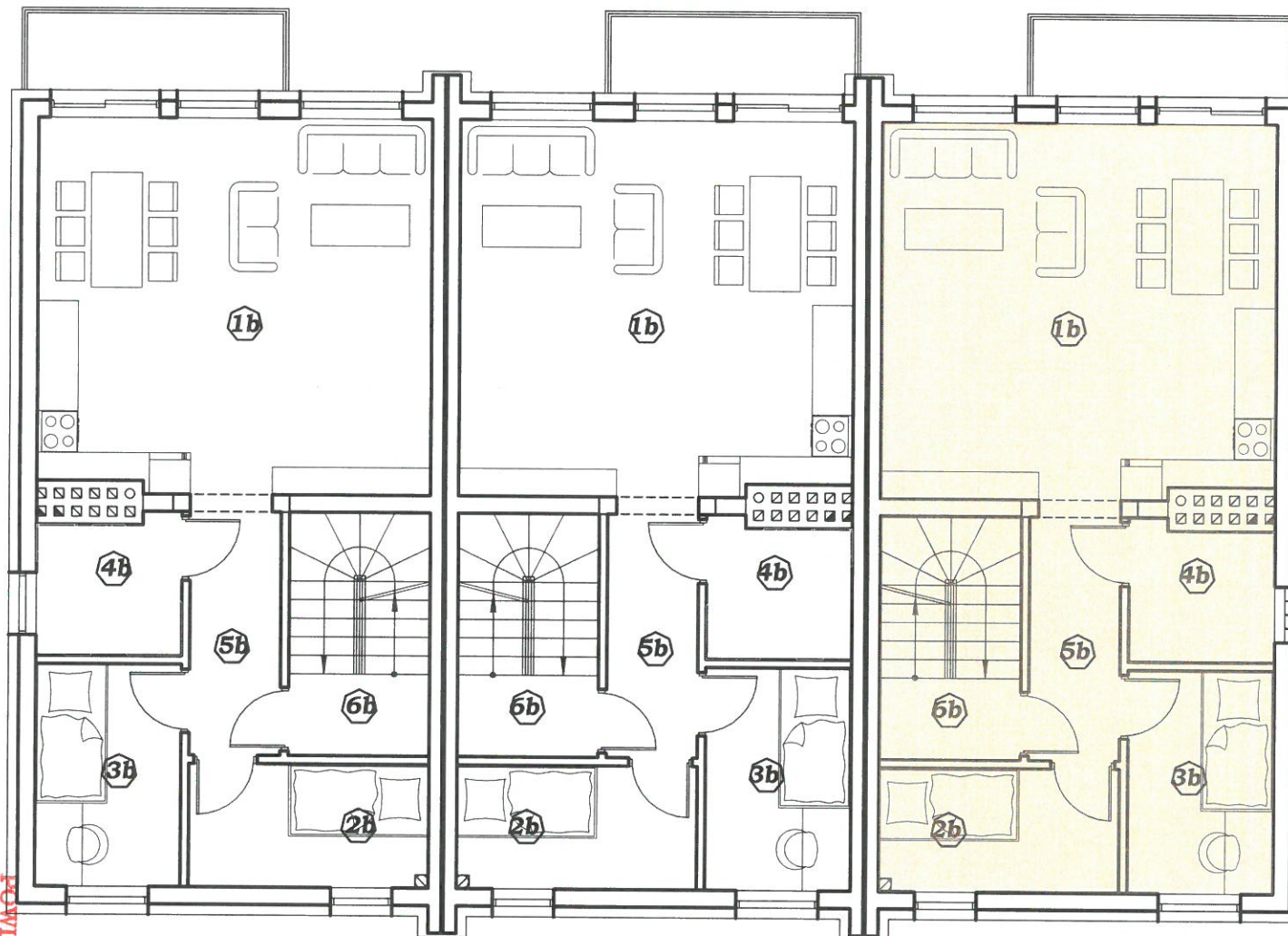
BUDYNEK 97, 97A, 97B  
(DLA WSZYSTKICH TAKIE SAME)  
POWIERZCHNIA 1 PIĘTRA

Lokal 2 - 118,72 m<sup>2</sup>

- 1b. Salon z aneksem kuchennym 30,92 m<sup>2</sup>
- 2b. Pokój 6,16 m<sup>2</sup>
- 3b. Pokój 6,76 m<sup>2</sup>
- 4b. Łazienka 3,92 m<sup>2</sup>
- 5b. Komunikacja 4,87 m<sup>2</sup>
- 6b. Schody 3,57 m<sup>2</sup>

RAZEM: 56,20 m<sup>2</sup>

**POWIERZCHNIA UŻYTKOWA: 56,20 m<sup>2</sup>**



**RZUT I PIĘTRA**

ADRES
MARKI 05-270, UL. LISA KULI dz.nr ew. 81/2, obr.ew. 04-11
INWESTOR
<b>Manese Pisarscy Sp. z o.o.</b> ul.Zajęczka 26A, 05-270 Marki

ZA ZGODNOŚĆ  
ZE STANEM FAKTYCZNYM  
10.12.2025

mgr inż. arch. Janusz Szymański  
upr. bud. nr SI-546/83  
w specjalności architektonicznej  
do projektowania bez ograniczeń

Wymiary pomieszczeń i lokalizację urządzeń  
podano na podstawie projektu budowlanego.  
Wymiary podano zgodnie z normą  
PN-ISO 9836:2017

MARKI, UL. LISA KULI

BUDYNEK NR 97

BUDYNEK NR 97A

**BUDYNEK NR 97B**

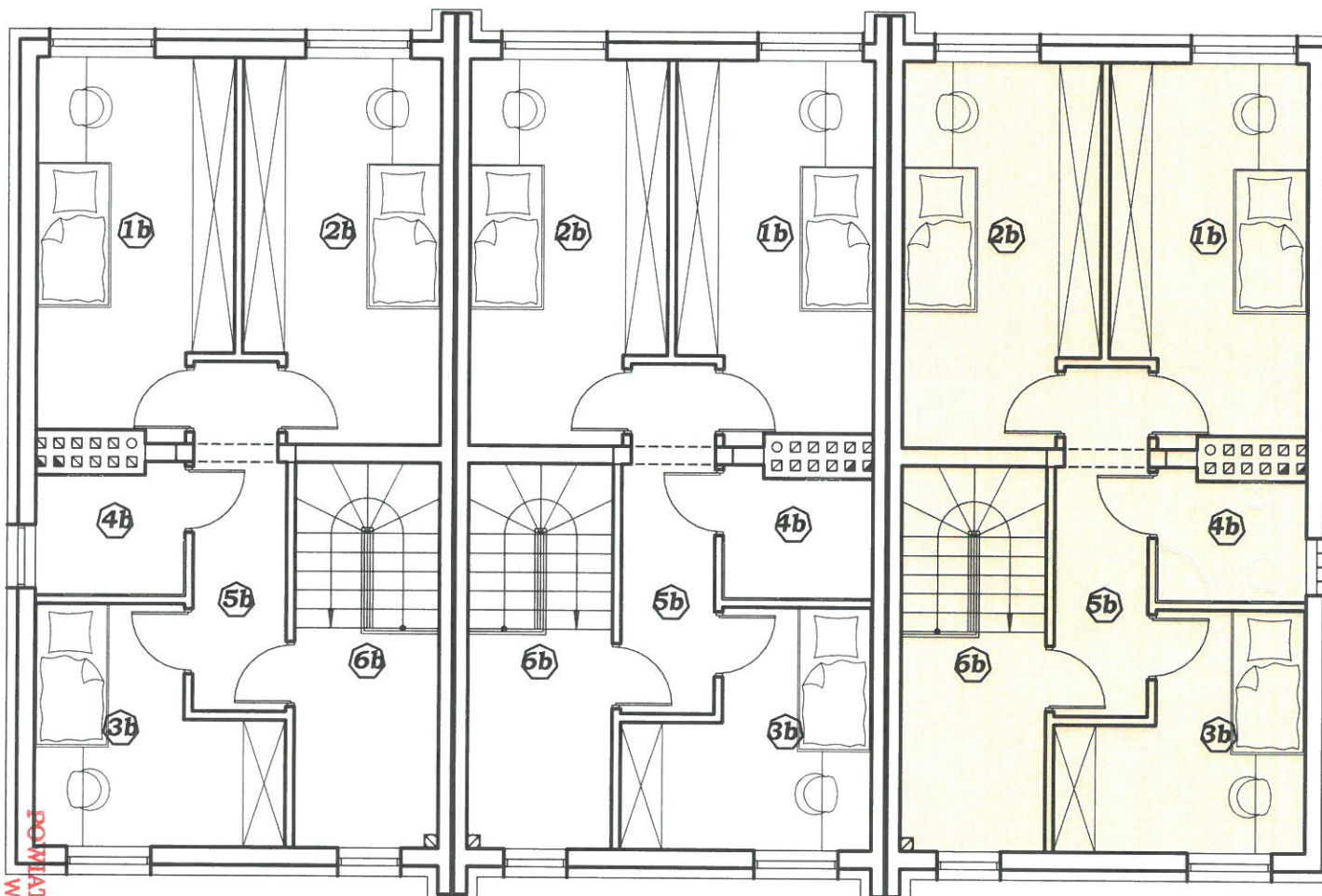
BUDYNEK 97, 97A, 97B  
(DLA WSZYSTKICH TAKIE SAME)  
POWIERZCHNIA PODDASZA

Lokal 2 - 113,72 m<sup>2</sup>

- 1b. Pokój 14,01 m<sup>2</sup>
- 2b. Pokój 14,39 m<sup>2</sup>
- 3b. Pokój 9,75 m<sup>2</sup>
- 4b. Łazienka 3,50 m<sup>2</sup>
- 5b. Komunikacja 6,24 m<sup>2</sup>
- 6b. Schody 7,47 m<sup>2</sup>

RAZEM: 55,36 m<sup>2</sup>

**POWIERZCHNIA UŻYTKOWA: 55,36 m<sup>2</sup>**



**RZUT PODDASZA**

ADRES:
MARKI 05-270, UL. LISA KULI dz.nr ew. 81/2 , obr.ew. 04-11
INWESTOR:
Manese Pisarscy Sp. z o.o. ul.Zajączka 26A, 05-270 Marki

ZA ZGODNOŚĆ  
ZE STANEM FAKTYCZNYM  
10.12.2025r

mgr inż. arch. Janusz Szymański  
upr. bud. nr SI-546/83  
w specjalności architektonicznej  
do projektowania bez ograniczeń

Wymiary pomieszczeń i lokalizację urządzeń  
podano na podstawie projektu budowlanego.  
Wymiary podano zgodnie z normą  
PN-ISO 9836:2017

SPRACOWNIA  
WYDZIAŁ BUDOWNICTWA  
05-250 Radzymin  
ul. Komunalna 8A